

河北工业大学大学英语课程机考考场分布图

一. 考试地点:

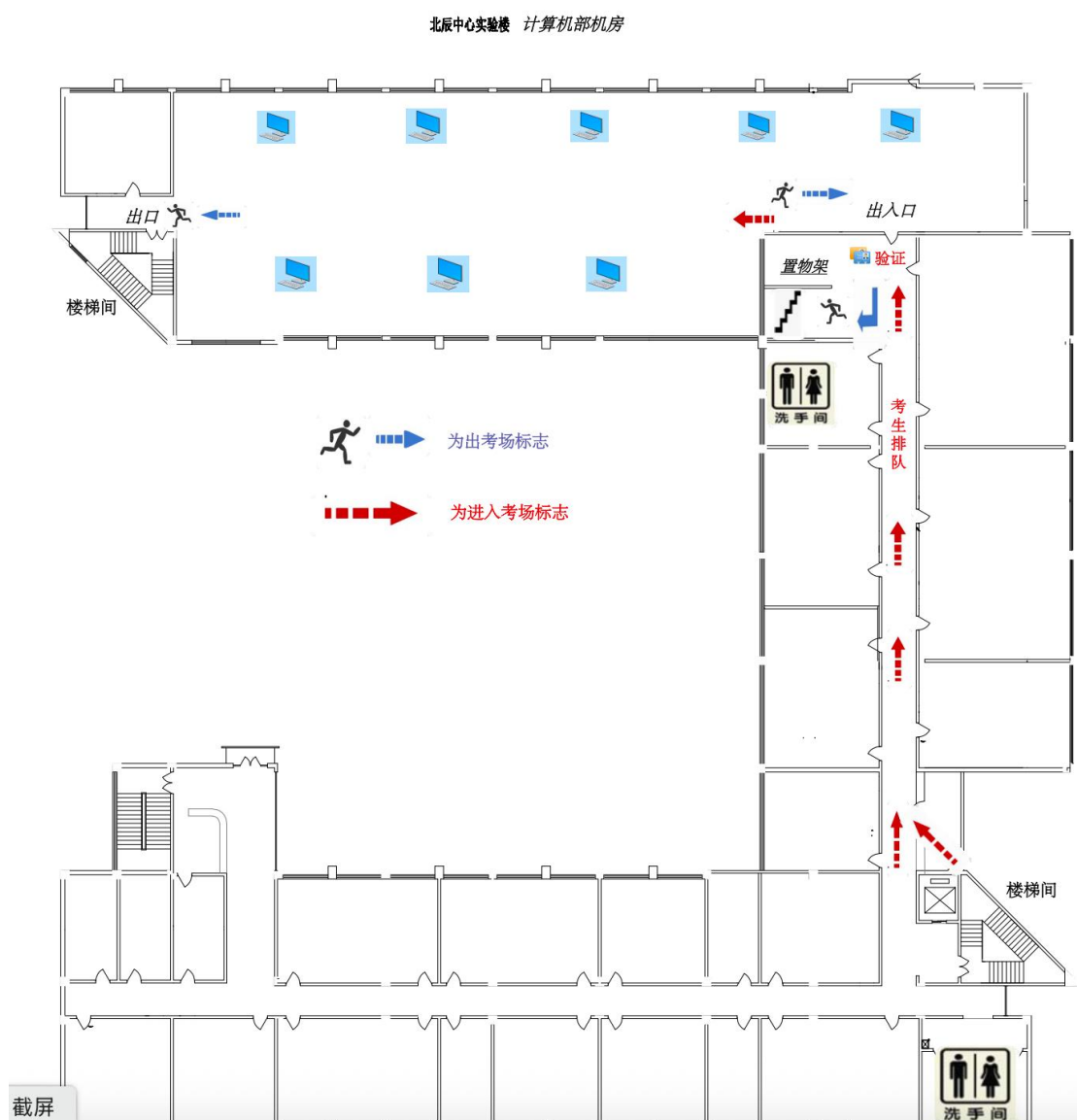
北辰: 中心实验楼三楼、四楼机房, 北辰中心实验楼241

红桥: 东院机房, 7B501-509

南院机房, 9教7楼、8楼

考试地点图示:

1. 北辰中心实验楼 (三四楼层相同布局, 请同学们按照箭头指示有序进出考场)



2. 东院机房 7B501-509

东院机房入场与出场地点不同，入场请按下方标识顺序入场：

图一：面对7教，从7教最左侧7B入口处进入（不要从7A乘电梯到5楼）



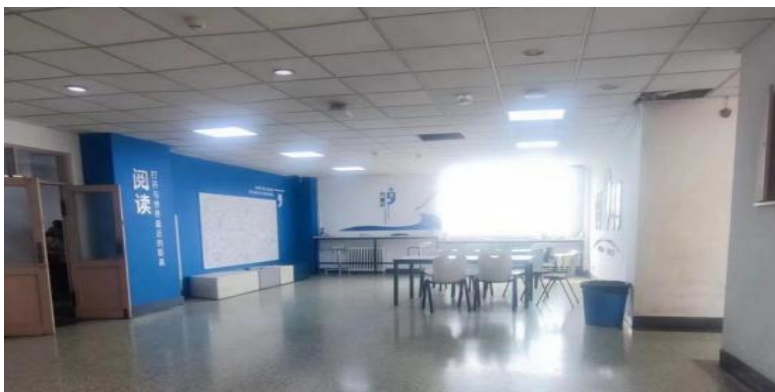
图二：进入7B后从下图红色方框入口处上



图三：到达五楼后从下图处等待进入考场即可



图四：为避免拥挤，考生可以在4楼缓冲区等待入场



东院机房出场请按照监考老师的指引或考场内标识依次出场。

3.南院机房在9教7楼、8楼，两侧均有电梯直达，听从监考老师指引。

二. 入场时间及座位安排

1. 请考生提前 20 分钟在考场外等待，按监考教师安排依次入场。

2. 考生进入考场后按照监考教师指引按班级集中就座。